



Blaue Erdbeere
Werbetechnik-Manufaktur



LEUCHTBUCHSTABEN

SPOT ON

www.blaueerdbeere.de



SO GENIAL SIND LEUCHTBUCHSTABEN

- direkte und indirekte Beleuchtung
- LED-Module
- für innen und außen

Weithin im Dunkeln gesehen werden – das gelingt super mit Leuchtbuchstaben. Dabei kann gewählt werden, ob der Schriftzug auffällig direkt oder elegant indirekt beleuchtet werden soll.



INTERESSE?

Mehr Ideen gibt es online und in unserem Showroom.



Blaue Erdbeere
Werbetechnik GmbH

www.blaueerdbeere.de

Kleinewefersstraße 150 | 47803 Krefeld
Tel.: 02151 565 70 10 | info@blaueerdbeere.de



FRONTLEUCHTER

Unsere Vollacrylbuchstaben bestehen immer aus einem Guss aus 30 mm Acrylglas weiß. Rückseitig werden die Buchstaben eingefräst, LEDs eingelegt und vergossen. Die Rückseite und Zargen werden blickdicht ablackiert.

Art	Vollreliefbuchstabe
Beleuchtung	direkte Beleuchtung nach vorne
Farbe	frei wählbar gem. RAL-Ton
Form	frei wählbar, eher keine Serifenschrift, Balkenstärke der Buchstaben mindestens 25 mm
Zargentiefe	30 mm
Einsatzort	Innenbereich und Außenbereich
Montage	mittels Kabelschiene oder Aluminiumblende an der Fassade. Einzelmontage ist auch möglich, dann werden die Buchstaben im Gebäude verkabelt.
Besonderheit	Die Reliefbuchstaben werden distanziert durch Wandabstandshalter an der Fassade montiert. Die Stromversorgung wird mit einer Aufputz- oder Unterputzkabelschiene verlegt.

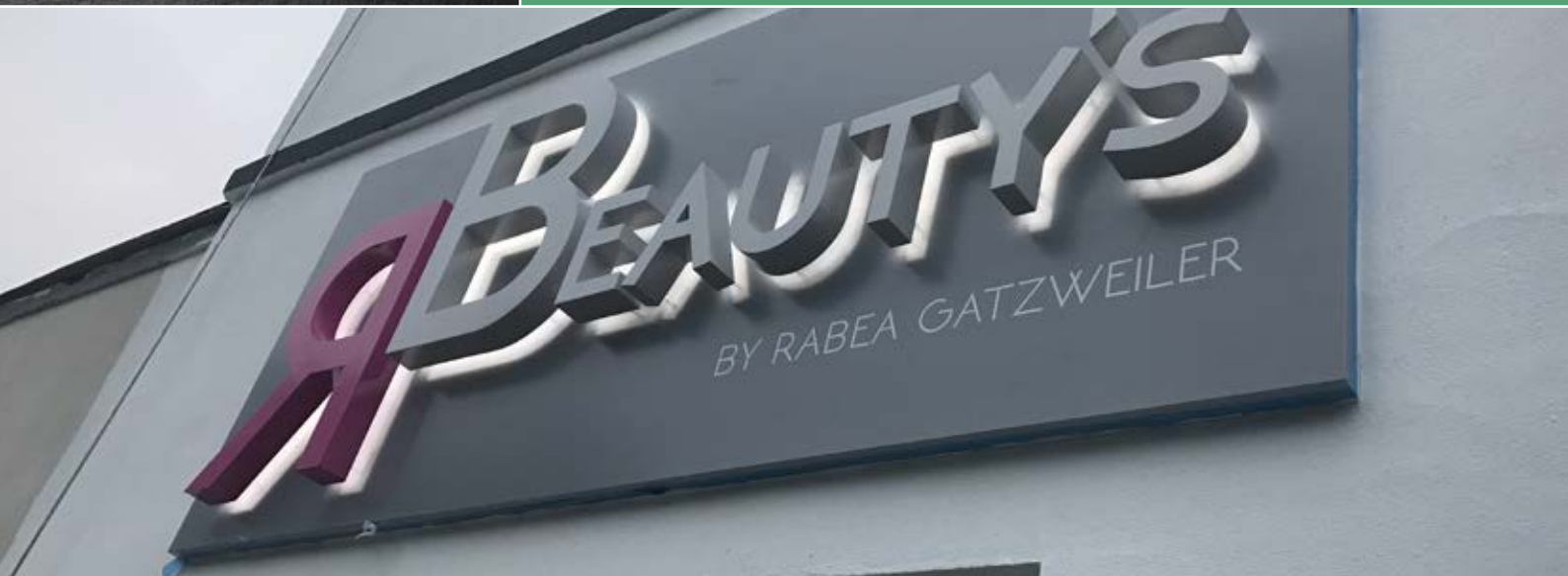




RÜCKLEUCHTER

Unsere Vollacrylbuchstaben bestehen immer aus einem Guss aus 30 mm Acrylglas weiß. Rückseitig werden die Buchstaben eingefräst, LEDs eingelegt und vergossen. Die Front und Zargen werden blickdicht ablackiert.

Art	Vollreliefbuchstabe
Beleuchtung	direkte Beleuchtung nach vorne
Farbe	frei wählbar gem. RAL-Ton
Form	frei wählbar, eher keine Serifenschrift, Balkenstärke der Buchstaben mindestens 25 mm
Zargentiefe	30 mm
Einsatzort	Innenbereich und Außenbereich
Montage	mittels Kabelschiene oder Aluminiumblende an der Fassade. Einzelmontage ist auch möglich, dann werden die Buchstaben im Gebäude verkabelt.
Besonderheit	Die Reliefbuchstaben werden distanziert durch Wandabstandshalter an der Fassade montiert. Die Stromversorgung wird mit einer Aufputz- oder Unterputzkabelschiene verlegt.





KONTURLEUCHTER

Unsere Vollacrylbuchstaben bestehen immer aus einem Guss aus 30 mm Acrylglas weiß. Rückseitig werden die Buchstaben eingefräst, LEDs eingelegt und vergossen. Die Vorder- und Rückseiten werden blickdicht ablackiert.

Art	Vollreliefbuchstabe
Beleuchtung	direkte Beleuchtung nach vorne
Farbe	frei wählbar gem. RAL-Ton
Form	frei wählbar, eher keine Serifenschrift, Balkenstärke der Buchstaben mindestens 25 mm
Zargentiefe	30 mm
Einsatzort	Innenbereich und Außenbereich
Montage	mittels Kabelschiene oder Aluminiumblende an der Fassade. Einzelmontage ist auch möglich, dann werden die Buchstaben im Gebäude verkabelt.
Besonderheit	Die Reliefbuchstaben werden distanziert durch Wand abstandshalter an der Fassade montiert. Die Stromversorgung wird mit einer Aufputz- oder Unterputzkabelschiene verlegt.





FRONT-/ RÜCKLEUCHTER

Unsere Vollacrylbuchstaben bestehen immer aus einem Guss aus 30 mm Acrylglas weiß. Rückseitig werden die Buchstaben eingefräst, LEDs eingelegt und vergossen. Die Zargen werden blickdicht ablackiert.

Art	Vollreliefbuchstabe
Beleuchtung	direkte Beleuchtung nach vorne
Farbe	frei wählbar gem. RAL-Ton
Form	frei wählbar, eher keine Serifenschrift, Balkenstärke der Buchstaben mindestens 25 mm
Zargentiefe	30 mm
Einsatzort	Innenbereich und Außenbereich
Montage	mittels Kabelschiene oder Aluminiumblende an der Fassade. Einzelmontage ist auch möglich, dann werden die Buchstaben im Gebäude verkabelt.
Besonderheit	Die Reliefbuchstaben werden distanziert durch Wandabstandshalter an der Fassade montiert. Die Stromversorgung wird mit einer Aufputz- oder Unterputzkabelschiene verlegt.

